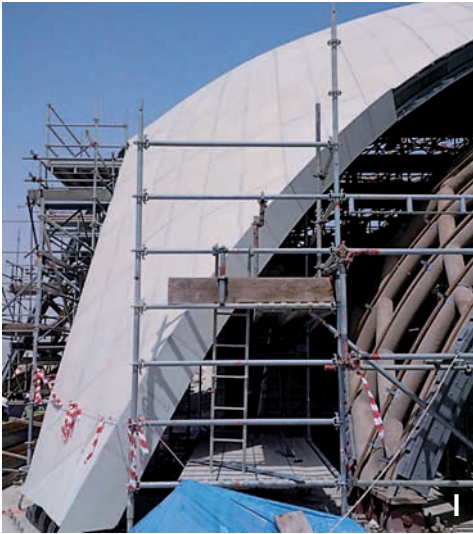


1. Λεπτομέρεια της συναρμογής των τσιμεντοσανίδων.
2. Εγκατάσταση τσιμεντοσανίδων Aquafire® σε καμπυλόμορφη οροφή κτιρίου.
3. Η ευκαμψία των τσιμεντοσανίδων επιτρέπει την άρτια εφαρμογή τους σε καμπύλες επιφάνειες.



© Ι. Κορασίδης Α.Ε.

ΓΕΩΜΕΤΡΙΚΑ ΧΑΡΑΚΤΗΡΙΣΤΙΚΑ ΤΣΙΜΕΝΤΟΣΑΝΙΔΑΣ ΑQUAFIRE®

ΠΕΡΙΓΡΑΦΗ	ΜΟΝΑΔΑ ΜΕΤΡΗΣΗΣ	ΤΙΜΗ	ΑΝΟΧΕΣ
Πυκνότητα	[kg/m ³]	960	±15%
Βάρος	[kg/m ²]	12	±15%
Πλάτος	[mm]	1200	±3.6mm
Μήκος	[mm]	2000	±5mm
Πάχος	[mm]	12.5	±1.2mm
Αντίδραση στη φωτιά	-	AI - άκαυστη	-



ΓΥΨΟΠΛΑΚ

Ενισχυμένη τσιμεντοσανίδα Aquafire®

Η Aquafire® είναι μια τσιμεντοσανίδα ενισχυμένη με ίνες. Είναι ανθεκτική τόσο στο νερό όσο και στη φωτιά. Συμμορφώνεται με όλους τους Ευρωπαϊκούς κανονισμούς ασφαλείας και φέρει τη σήμανση CE.

Η τσιμεντοσανίδα Aquafire® διακρίνεται για το χαμηλό βάρος της, την ευκαμψία της, την υψηλή συγκολλητική της δύναμη καθώς και για την ομαλότητα της επιφάνειάς της. Παρέχει υψηλότερο επίπεδο μόνωσης από τις παραδοσιακές τσιμεντοσανίδες και μπορεί να

χρησιμοποιηθεί με ευκολία σε μια σειρά από εφαρμογές εξωτερικών χώρων. Επιπλέον, χρήση της Aquafire® μπορεί να γίνει και σε εσωτερικές εφαρμογές όπως πατώματα, χωρίσματα και επενδύσεις τζακιών.

Η ελαστικότητα της ελαττώνει το χρόνο στεγνώματος και την καθιστά οικονομικότερη και πιο εύχρηστη κατά την τοποθέτηση. Είναι κατασκευασμένη κατά 10% από ανακυκλώσιμο υλικό και φέρει πιστοποιητικά των οίκων RINA και Warrington.

Η τσιμεντοσανίδα Aquafire® έχει τα εξής χαρακτηριστικά:

- Είναι ιδιαίτερα ελαφριά.
- Παρέχει εξαιρετική μόνωση.
- Κόβεται πολύ εύκολα (όπως η γυψοσανίδα).
- Είναι αδιάβροχη.
- Δεν πιάνει μούχλα.
- Δεν παραμορφώνεται.
- Δεν ξεφλουδίζει.

Τηλ. 2103455370
www.gypsoplak.gr