

## 10. ΕΠΕΝΔΥΣΕΙΣ ΕΞΩΤΕΡΙΚΩΝ ΤΟΙΧΩΝ ΜΕ ΦΥΣΙΚΕΣ ΠΕΤΡΕΣ

### • Επένδυση χτιστή

Οι πέτρες χτίζονται ως πρόσθετη τοικοποιία σε επαφή με την αρχική. Τα δυο τοικοπετάσματα συνδέονται με στρώση ισχυρού τσιμεντοκονιάματος. Η τοικοποιία κατασκευάζεται συνεχής σε όλη την επιφάνεια της αρχικής τοικοποιίας, καλύπτοντας ή αφήνοντας εμφανή τα μέτωπα των πλακών σκυροδέματος.

### • Επένδυση με κονίαμα

Οι πέτρες ή πλάκες στερεώνονται στον τοίχο με συνδετικό τσιμεντοκονίαμα και αρμολογούνται. Ανάλογα με τον τρόπο αρμολογήματος, οι πλάκες επένδυσης μπορεί

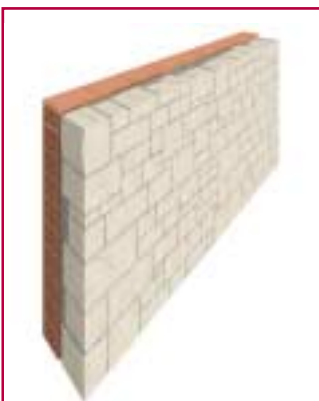
να προβάλλουν ανάγλυφες ή να δημιουργούν λεία επιφάνεια, καλύπτοντας ολόκληρη την επιφάνεια της όψης ή αφήνοντας εμφανή τα στοιχεία από εμφανές σκυρόδεμα. Μπορεί να χρησιμοποιηθούν ειδικά συνδετικά κονιάματα, στα οποία το νερό έχει αντικατασταθεί από συνθετικά υλικά. Η σταθερότητα της επένδυσης βελτιώνεται με την παρεμβολή πλέγματος στη μέση της στρώσης του ειδικού κονιάματος. Ανά διαστήματα τοποθετούνται καλύβδινα αγκύρια στερέωσης στην τοικοποιία.

### • Μηχανική στερέωση

Οι φυσικές πλάκες συγκρατούνται

με βοηθητικό σκελετό σε μικρή απόσταση από την τοικοποιία. Η κατασκευή αυτή ενδείκνυται σε περιπτώσεις ανακαίνισης όψεων με ταυτόχρονη βελτίωση της θερμομονωτικής ικανότητας του τοίχου. Το διάκενο μεταξύ του τοίχου και της επένδυσης μπορεί να αφαιρεθεί ελεύθερο για αερισμό ή να πληρωθεί μερικά με θερμομονωτικές πλάκες, οι οποίες στερεώνονται στην όψη με επικόλληση ή μηχανικούς συνδέσμους. Με τον τρόπο αυτόν εξασφαλίζονται ταυτόχρονα χώρος αερισμού πλάτους περίπου 4 cm και θερμομονωτική προσασία της όψης. Οι εξωτερικές

γωνίες των επενδύσεων με φυσικές πέτρες διαμορφώνονται συνήθως αφήνοντας εμφανείς τις διατομές των λίθων της επένδυσης της μιας πλευράς ή των δύο πλευρών με εναλλασσόμενο τρόπο. Οι εξωτερικές γωνίες των επενδύσεων με πλάκες μπορεί να διαμορφωθούν αφήνοντας εμφανή τη διατομή της μιας επένδυσης, η οποία μπορεί να έχει στρογγυλεμένες ακμές. Μπορεί επίσης οι ακμές των δύο επενδύσεων να είναι κομμένες κατά γωνία 45° ή ακόμη να μην αλληλοεπικαλύπτονται, δημιουργώντας λεπτή κατακόρυφη εσοχή κατά μήκος της συναρμογής.



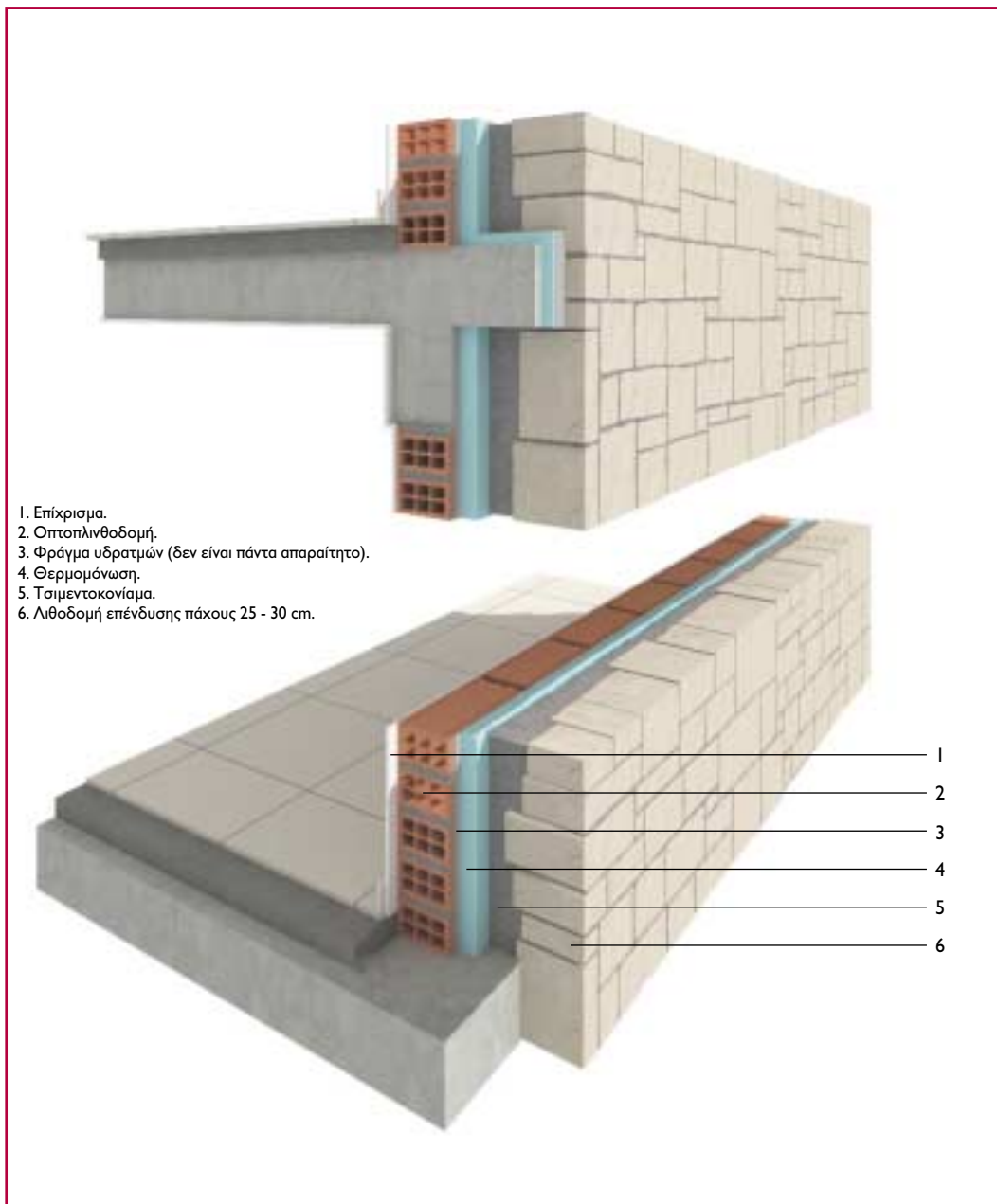
Επένδυση με φυσικές πέτρες μεγάλου πάχους (χτιστή).



Ανάγλυφη επένδυση από φυσικές πέτρες.



Επένδυση από φυσικές πλάκες ορθογωνικής διατομής.



Επενδύσεις τοίχων με φυσικές πέτρες ή πλάκες.