

## 10. ΣΥΝΔΕΣΕΙΣ ΜΕΤΑΛΛΙΚΩΝ ΚΑΤΑΣΚΕΥΩΝ

Οι τεχνικές σύνδεσης των μεταλλικών στοιχείων μεταξύ τους είναι:

- **Ηλώσεις.** Στα σημεία επαφής τοποθετούνται πλάκες με κατά-

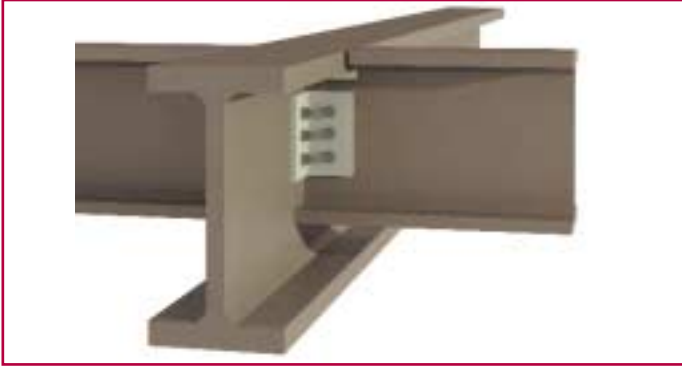
ληλες οπές, στις οποίες εφαρμόζονται οι ήλκοι και "κεφαλώνονται".

- **Κοκλιώσεις.** Οι συνδέσεις γίνονται με κοκλίες είτε απευθείας σε

οπές επάνω στα μεταλλικά στοιχεία είτε με την παρεμβολή συνδετικών πλακών ή με κομβοελάσματα.

- **Συγκολλήσεις.** Με καύση μεί-

ματος οξυγόνου - ασετυλίνης ή με ηλεκτρικό τόξο επιτυγχάνεται τήξη των μεταλλικών στοιχείων στη θέση της συγκόλλησης.



Σύνδεση κύριας και δευτερεύουσας δοκού με κοκλίωση γωνιακού ελάσματος.



Σύνδεση κύριας και δευτερεύουσας δοκού με συγκόλληση.



Σύνδεση κύριας και δευτερεύουσας δοκού με κοκλίωση μετωπικής πλάκας επί της κύριας και συγκόλληση της δευτερεύουσας.



Σύνδεση δοκών με κοκλίωση γωνιακών ελασμάτων στο άνω και στο κάτω μέρος του κορμού της κύριας δοκού.



Σύνδεση δοκού - υποστύλματος με κοκλίωση συγκολλημένης μετωπικής πλάκας.



Σύνδεση δοκού - υποστύλματος με κοκλίωση γωνιακού ελάσματος.



Με κοκλίωση μεταλλικών πλακών.

Με συγκόλληση.

Με κοκλίωση μετωπικών πλακών στα μέλη.

Αποκατάσταση συνέχειας διατομής υποστύλματος.